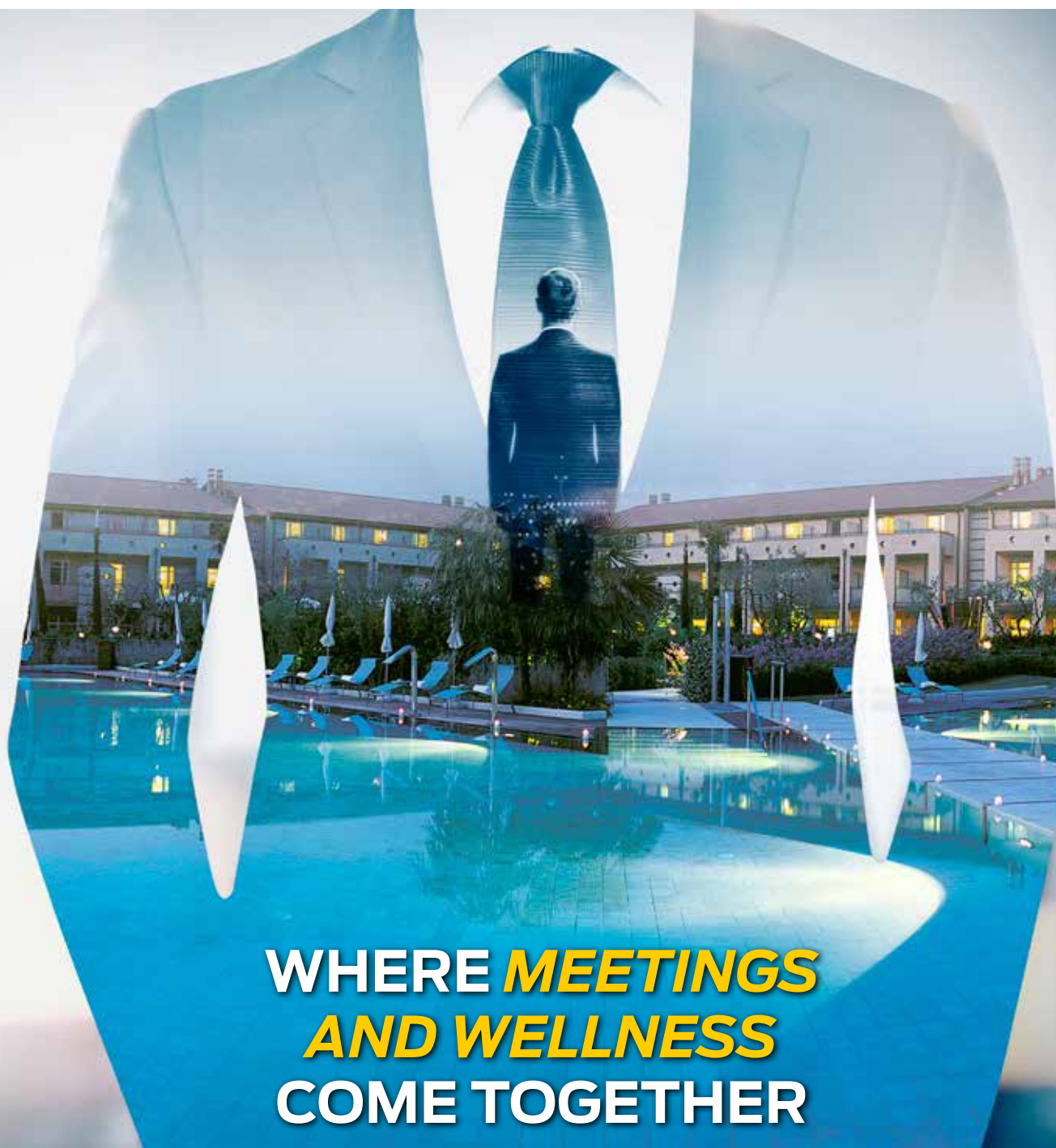




# HOTEL CÆSIUS

THERMÆ & SPA RESORT

★★★★S



**WHERE *MEETINGS*  
*AND WELLNESS*  
COME TOGETHER**

HOTEL CÆSIUS THERMÆ & SPA RESORT • BARDOLINO - GARDASEE (Verona, Italien)

Tel. +39 045 7219100 • [salescaesius@europlan.it](mailto:salescaesius@europlan.it) • [www.hotelcaesiussterme.com](http://www.hotelcaesiussterme.com)





**AUGUSTUS**



**PIANO INTERRATO**  
**UNTERGESCHOSS - BASEMENT**



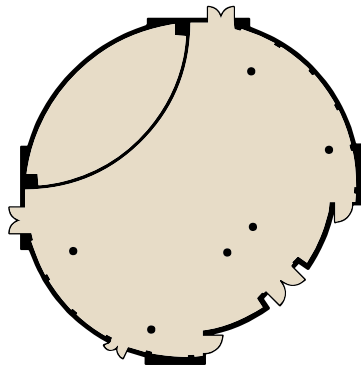
Tel. +39 045 7219746  
 congresscaesius@europlan.it  
 www.caesiuscongresscenter.com







Gardenia-Saal - U-Form



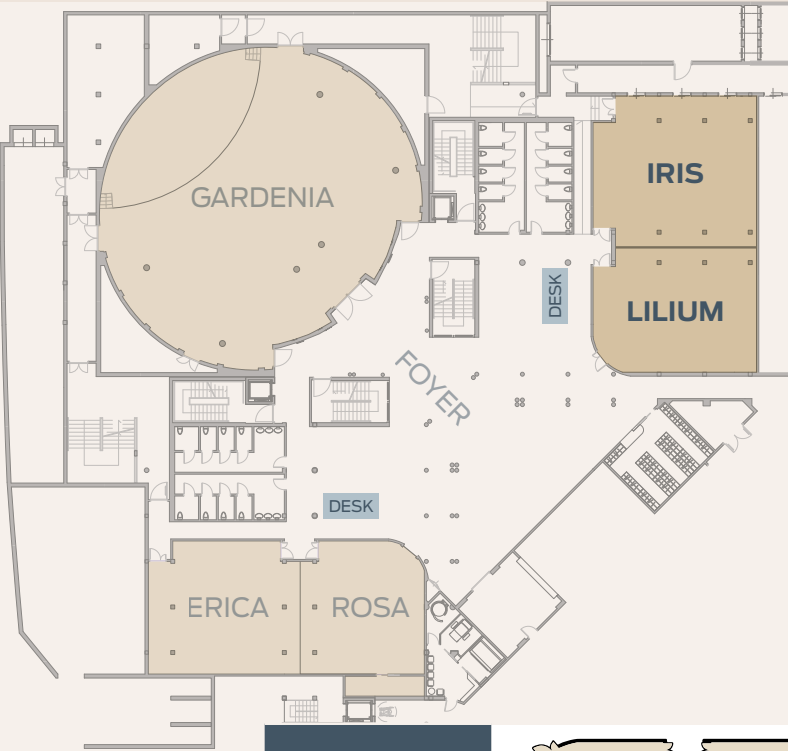
Fläche	Parkett	Parlamentarische Bestuhlung	Runder Tisch	U-Form	Großer Besprechungstisch aus mehreren Tischen
435 m <sup>2</sup>	von 20 bis 300 Pax	von 20 bis 150 Pax	von 80 bis 200 Pax	von 10 bis 55 Pax	bis zu 50 Pax

Saalhöhe 4,10 m - Türbreite 1,20/2,40 m - Türhöhe 2,10 m.

Technische Ausstattung:

Videoprojektor (6700 ANSI-Lumen), Mikrofon-Audiosystem, Flipchart, Internetverbindung/WiFi, Direktwahltelefon, Laserpointer, versenkbarer Bildschirm, 3-stufiges Podium, Gesamthöhe von 45 cm.





Lilium-Saal - U-Form

	Fläche	Parkett	Parlamentarische Bestuhlung	Runder Tisch	U-Form	Großer Besprechungstisch aus mehreren Tischen
<b>IRIS + LILIUM</b>	250 m <sup>2</sup>	von 20 bis 90 Pax	von 20 bis 36 Pax	von 20 bis 80 Pax	von 10 bis 28 Pax	bis zu 20 Pax
<b>IRIS</b>	145 m <sup>2</sup>	von 20 bis 70 Pax	von 20 bis 36 Pax	von 20 bis 40 Pax	von 10 bis 28 Pax	bis zu 20 Pax
<b>LILIUM</b>	105 m <sup>2</sup>	von 20 bis 60 Pax	von 20 bis 36 Pax	von 20 bis 40 Pax	von 10 bis 28 Pax	bis zu 20 Pax
<b>VIOLA</b>	55 m <sup>2</sup>	bis zu 30 Pax	—	—	—	bis zu 20 Pax

Saalhöhe 3,40 m - Türbreite 1,20/1,55 m - Türhöhe 2,10 m.

Technische Ausstattung:

Videoprojektor (4500 ANSI-Lumen), Mikrofon-Audiosystem, Flipchart, Internetverbindung/WiFi, Direktwahltelefon, Projektionswand.



Erica-Saal - Parlamentarische Bestuhlung

	Fläche	Parkett	Parlamentarische Bestuhlung	Runder Tisch	U-Form	Großer Besprechungstisch aus mehreren Tischen
<b>ERICA + ROSA</b>	208 m <sup>2</sup>	von 20 bis 90 Pax	von 20 bis 36 Pax	von 20 bis 80 Pax	von 10 bis 28 Pax	bis zu 20 Pax
<b>ERICA</b>	104 m <sup>2</sup>	von 20 bis 70 Pax	von 20 bis 36 Pax	von 20 bis 40 Pax	von 10 bis 28 Pax	bis zu 20 Pax
<b>ROSA</b>	104 m <sup>2</sup>	von 20 bis 60 Pax	von 20 bis 36 Pax	von 20 bis 40 Pax	von 10 bis 28 Pax	bis zu 20 Pax
<b>MALVA</b>	50 m <sup>2</sup>	bis zu 30 Pax	—	—	—	bis zu 20 Pax

Saalhöhe 3,40 m - Türbreite 1,20/1,55 m - Türhöhe 2,10 m.

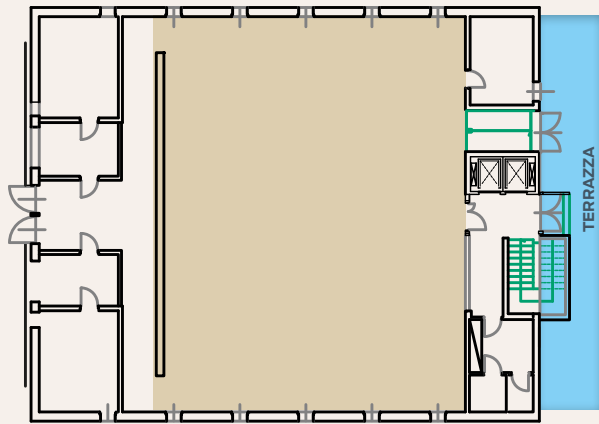
Technische Ausstattung:

Videoprojektor (4500 ANSI-Lumen), Mikrofon-Audiosystem, Flipchart, Internetverbindung/WiFi, Direktwahltelefon, Projektionswand.





# La fabbrica dell'acqua



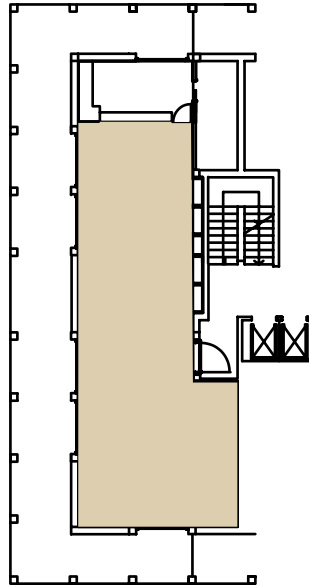
Gesamtfläche	Theaterbestuhlung	Parlamentarische Bestuhlung	Bankettbestuhlung
280 qm	150 + 8 pax	96 + 8 pax	180 pax

Raumlänge = 14,50m · Raumbreite = 19,33m

### Ausstattung:

3 feste Beamer mit 6.700 Lumen - auch gleichzeitig einzeln nutzbar; 3 ausfahrbare Leinwände von 290 x 210 cm; Full HD-Kamera für Videoaufnahmen; Audiosystem mit Lautsprechern und Verstärkern; Soundsystem-Mikrofon; Internet-Streaming, Flipchart; W-Lan; Telefonleitung; Laserpointer; Rednerpult; erhöhte Plattform für Redner





Fläche	Parkett	Parlamentarische Bestuhlung	Runder Tisch	U-Form	Großer Besprechungstisch aus mehreren Tischen
126 m <sup>2</sup>	von 20 bis 50 Pax	von 20 bis 30 Pax	nd	von 10 bis 20 Pax	bis zu 20 Pax

Saalhöhe 2,70 m - Türbreite 0,90 m - Türhöhe 2,10 m.

Technische Ausstattung:

Mobiler Videoprojektor (4500 ANSI-Lumen), Mikrofon-Audiosystem, Flipchart, Internetverbindung/WiFi, Direktwahltelefon, Projektionswand.





# Restaurant **Benacus**

# Restaurant **Le Vele**



Restaurant Benacus



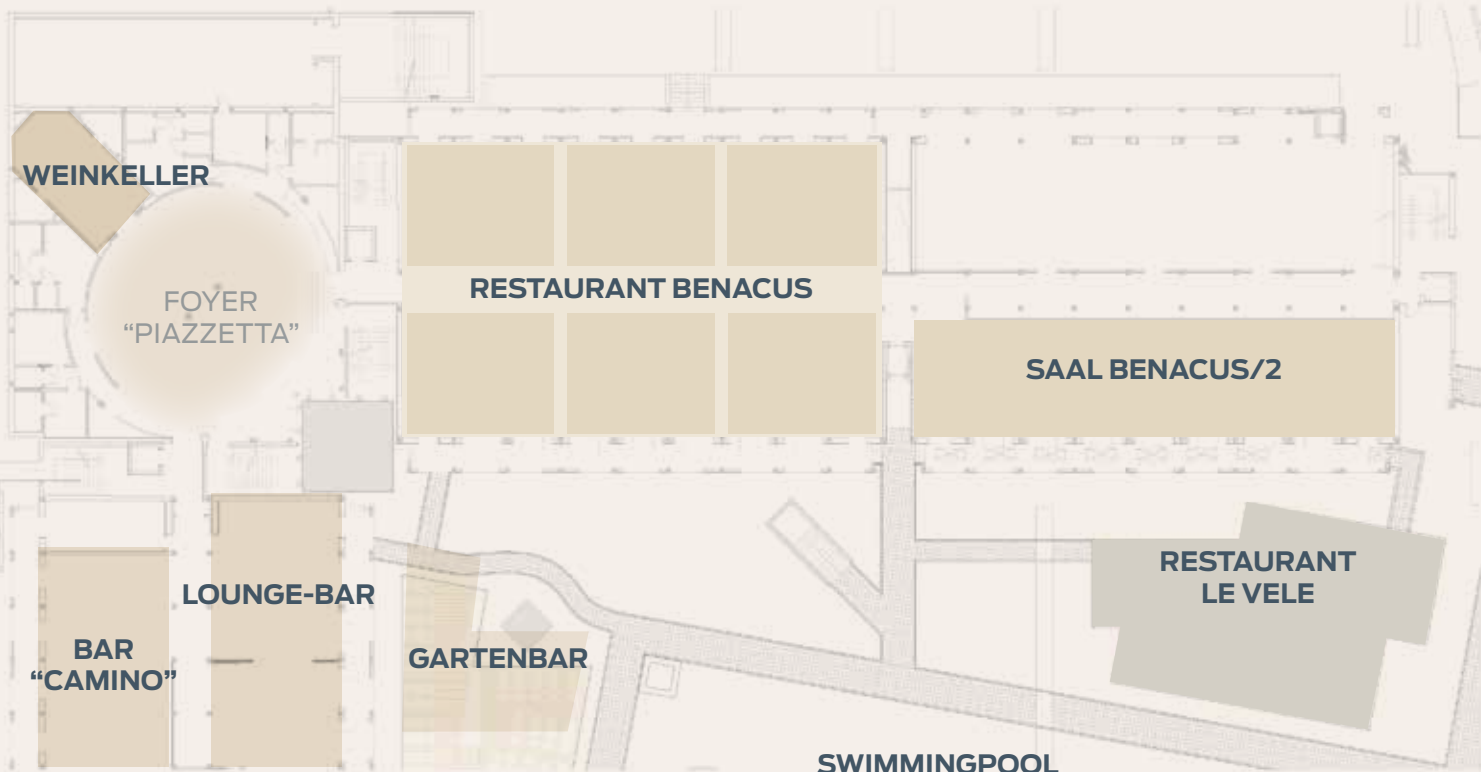
Restaurant Le Vele



Frühstücksbüfett



Frühstück Le Vele



Haus Cæsius - Erdgeschoss









Erleben Sie die Faszination des Segelns auf dem letzten historischen Ketsch, der noch auf dem Gardasee verkehrt. Der Segler verfügt über eine Stereoanlage, Bar und Toilette. An Bord werden Aperitife, Snacks oder leichtes Mittagessen serviert. Wer möchte, kann danach in das klare Wasser des Sees springen.

Zeitraum: Mai - Oktober

Maximale Kapazität: 30 pax

Länge: 16,80 m

Breite: 4,70 m

Raumtiefe: 1,60 m

(Bei Schlechtwetter kann die Route geändert oder die Fahrt abgesagt werden)

