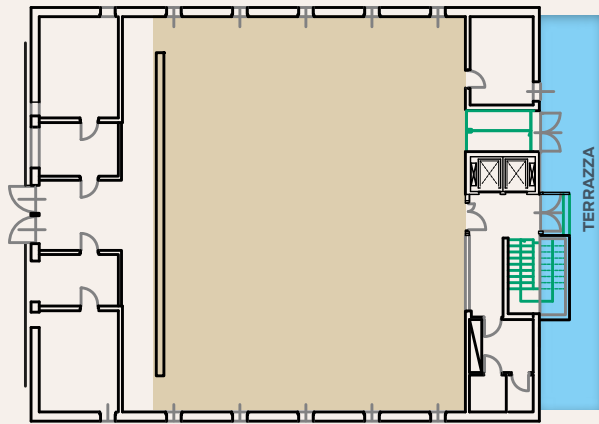




La fabbrica dell'acqua



Superficie	Platea	Banchi di scuola	Tavoli rotondi
280 mq.	200 +	96 +	200
	8 pax	8 pax	200 pax

Lunghezza sala = 14,50m · Larghezza sala = 19,33m

Attrezzatura presente in sala:

3 proiettori fissi da 6.700 lumen - anche funzionamento singolo contemporaneo; 3 schermi scorrevoli a scomparsa formato 290 x 210 cm; telecamera full hd per riprese video evento; sistema audio con diffusori e amplificatori; impianto audio microfonia; streaming su internet; flipchart; internet wi-fi; linea telefonica; puntatori laser; leggìo relatore; pedana zona relatori





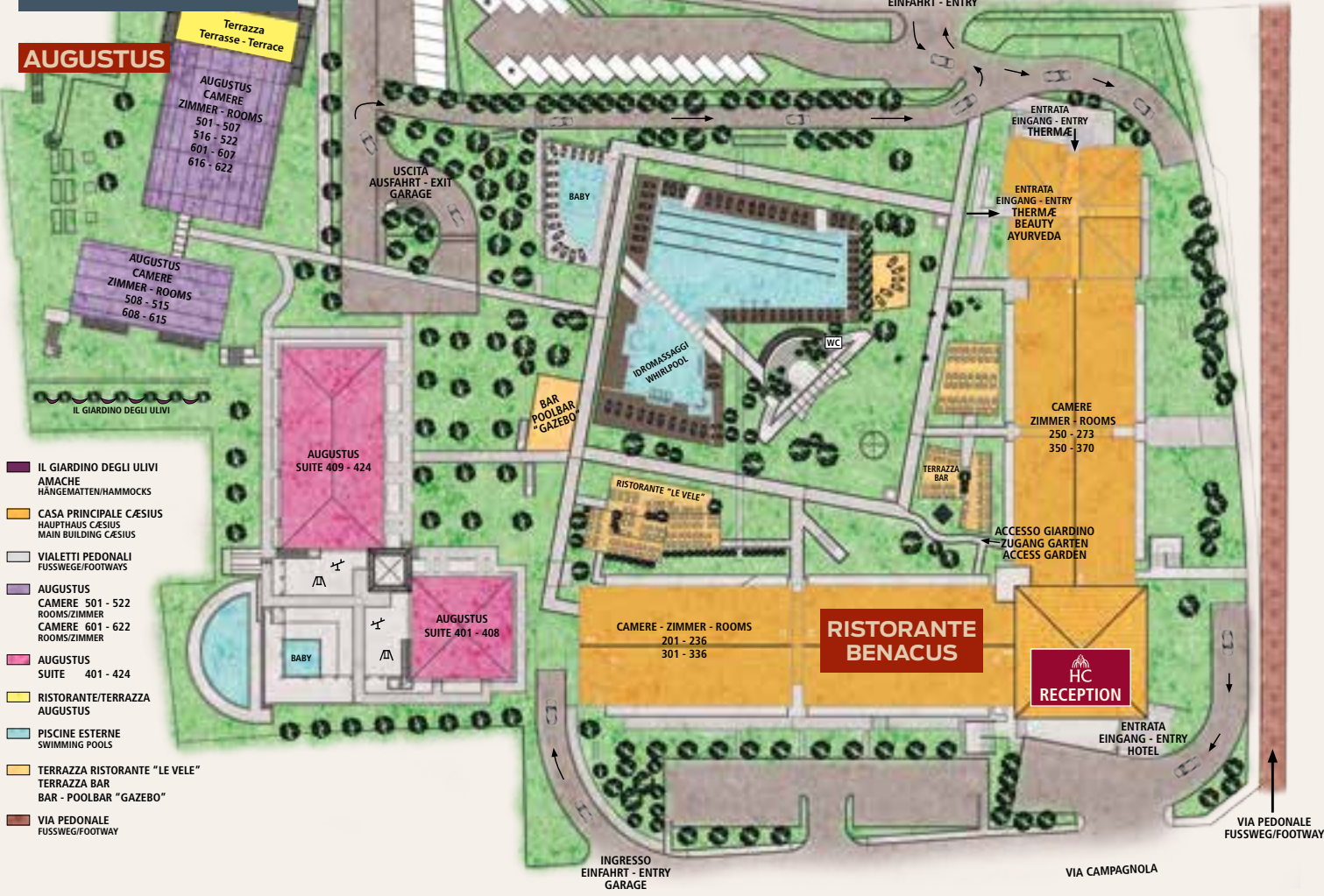
USCITA PEDONALE AL LAGO
FUSSWEG ZUM SEE
FOOTWAY TO THE LAKE

PESCHIERA
DEL GARDA ←

STRADA GARDESANA →

BARDOLINO →

AUGUSTUS



- IL GIARDINO DEGLI ULIVI
AMACHE
HÄNGEMÄTTEN/HAMMOCKS
- CASA PRINCIPALE CAESIUS
HAUPTHAUS CAESIUS
MAIN BUILDING CAESIUS
- VIALETTI PEDONALI
FUSSWEGE/FOOTWAYS
- AUGUSTUS
CAMERE 501 - 522
ROOMS/ZIMMER
CAMERE 601 - 622
ROOMS/ZIMMER
- AUGUSTUS
SUITE 401 - 424
- RISTORANTE/TERRAZZA
AUGUSTUS
- PISCINE ESTERNE
SWIMMING POOLS
- TERRAZZA RISTORANTE "LE VELE"
TERRAZZA BAR
BAR - POOLBAR "GAZEBO"
- VIA PEDONALE
FUSSWEG/FOOTWAY



**PIANO INTERRATO
UNTERGESCHOSS - BASEMENT**



Tel. +39 045 7219746
 congresscaesius@europlan.it
 www.caesiuscongresscenter.com

